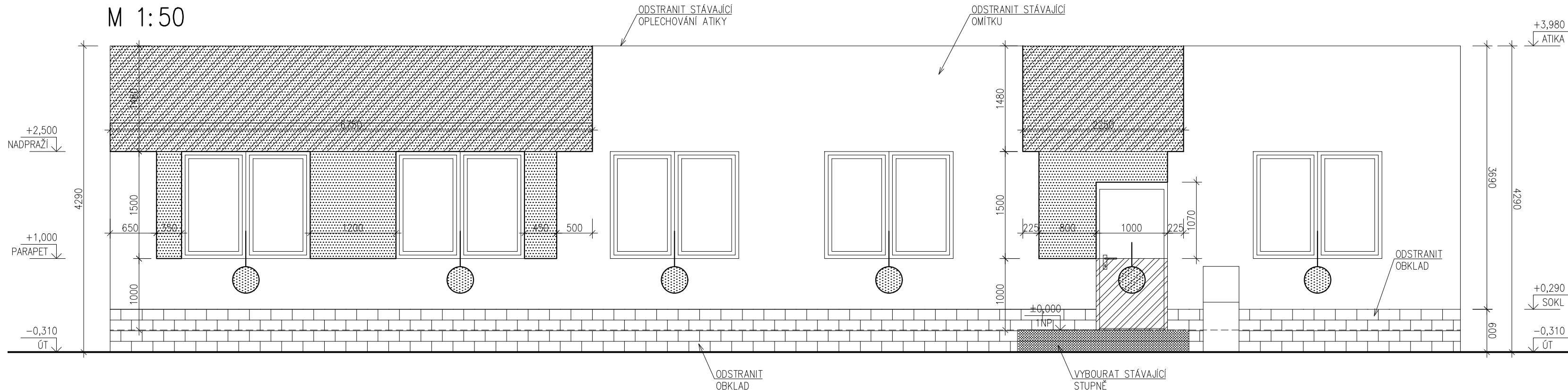
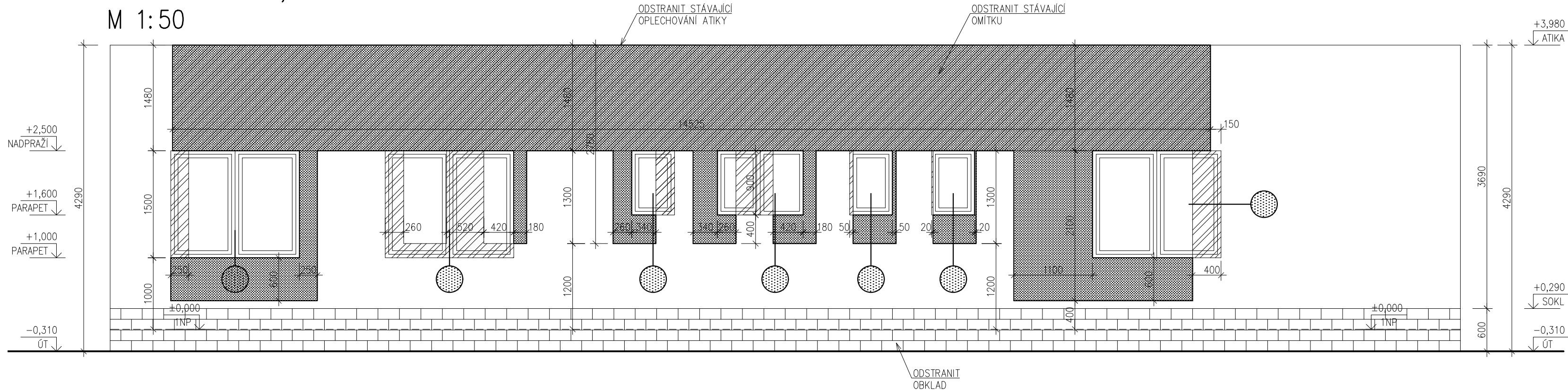


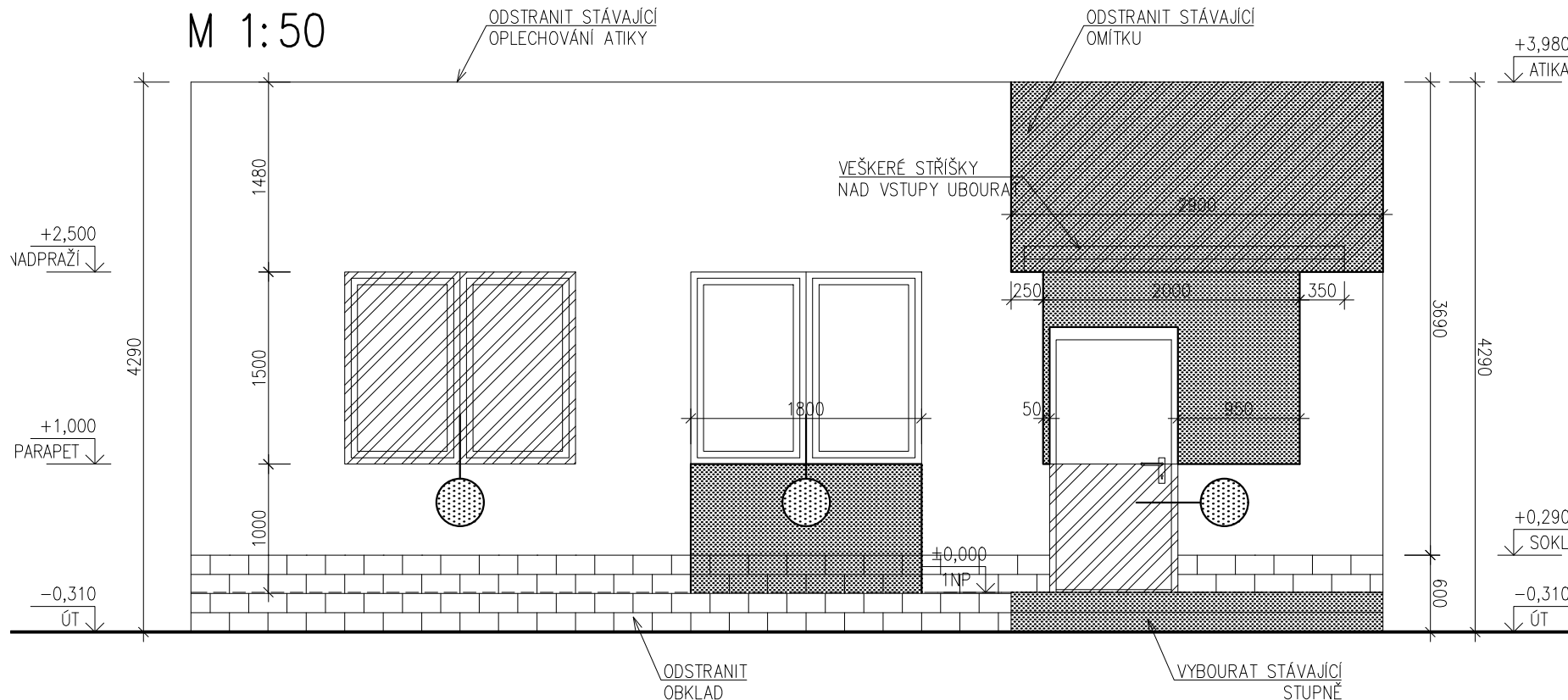
SO 04–SEVERNÍ POHLED
STÁVAJÍCÍ STAV, BOURACÍ PRÁCE
M 1:50



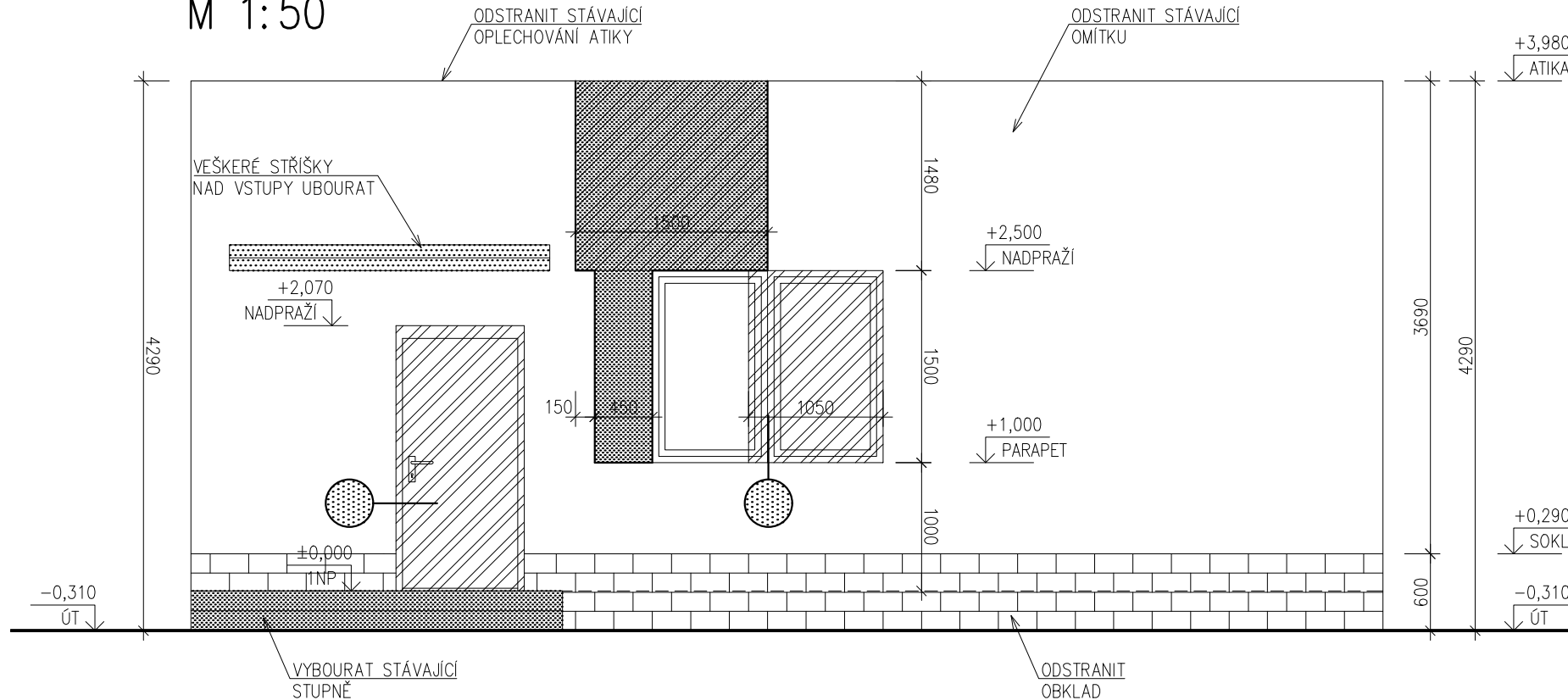
SO 04–JIŽNÍ POHLED
STÁVAJÍCÍ STAV, BOURACÍ PRÁCE
M 1:50



SO 04–VÝCHODNÍ POHLED
STÁVAJÍCÍ STAV, BOURACÍ PRÁCE
M 1:50



SO 04–ZÁPADNÍ POHLED
STÁVAJÍCÍ STAV, BOURACÍ PRÁCE
M 1:50



LEGENDA:

- STÁVAJÍCÍ KONSTRUKCE
- ZABETONOVÁNÍ PROSTUPŮ APOD.
- ZAZDĚNÍ STÁVAJÍCÍCH OTVORŮ
- KONSTRUKCE BOURANÉ, DEMONTOVANÉ
- NÁSLEDNÉ ZAZDĚNÍ VYBOURANÝCH KONSTRUKCÍ
- DEMONTÁŽ/VYBOURÁNÍ OKEN A DVEŘÍ

POZNÁMKA:

- TECHNICKÁ ZPRÁVA JE NEDÍLNOU SOUČÁSTÍ DOKUMENTACE
- NA STAVBĚ JE NUTNO VŽDY PRACOVAT S NEJAKTUÁLNĚJŠÍMI REVIZEMI VÝKRESŮ
- DOKUMENTACI JE NUTNO KOORDINOVAT S DOKUMENTACÍ JEDNOTLIVÝCH PROFESÍ
- PROSTUPY DO ROZMĚRU 200x200 mm BUDOU REALIZOVÁNY DLE VÝKRESŮ PŘÍSLUŠNÝCH PROFESÍ. VŠECHNY PROFESIE MUSÍ BÝT ZKOORDINOVÁNY A PROVEDENY DLE JEDNOTLIVÝCH PD PROFESÍ
- NAD PROSTUPY 400 mm A VÍCE VE ZDĚNÝCH KONSTRUKCÍCH, BUDOU PROVEDENY PŘEKLADY ZE DVOU PROFILŮ L 50/50
- PŘED BETONÁŽÍ JE NUTNÉ OSADIT CHRÁNICÍ A SYSTÉMOVÉ PRVKY
- VŠECHNY SVISLÉ A VODOROVNÉ KONSTRUKCE MUSÍ SPLŇOVAT MINIMÁLNÍ POŽÁRNÍ ODOLNOST DANOU ČÁSTÍ PBR
- VEŠKERÉ PROSTUPY PŘES POŽÁRNÍ DĚLÍCI KONSTRUKCE BUDOU UTĚSNĚNY POŽÁRNÍMI UCPÁVKAMI S MINIMÁLNÍ ODOLNOSTÍ DLE PBR
- ROZSAH BOURÁNÍ A DOZDÍVÁNÍ OTVORŮ VE FASÁDĚ – VIZ POHLEDY STÁVAJÍCÍHO STAVU
- VEŠKERÉ ROZMĚRY JE NUTNO OVĚŘIT NA STAVBĚ
- ROZSAH PRACÍ A SKUTEČNÁ KONSTRUKCE BUDOU UPŘESNĚNY BĚHEM REALIZACE

ZKRATKY:
S.H. = SPODNÍ HRANA
S.H. = HORNÍ HRANA
P.S. = POD STROP

NAPŘ.: H.H.=50 P.S. => HORNÍ HRANA OTVORU 50 mm POD STROPEM

±0,000 = 388,80 Bpv

Změna:	Název změny:	Datum:	Provedl:	Podpis:

Investor:	Kontaktní adresa:		
 SPRÁVA ŽELEZNIČNÍ DOPRAVNÍ CESTY, s. o. sídlem: Dlážděná 1003 / 7 Praha 1, 186 00 Nové Město	SŽDC s.o. Stavební správa západ Sokolovská 278 / 1955 190 00 Praha 9		

METROPROJEKT Praha a.s. nám. I. P. Pavlova 1786/2 generální ředitel: Ing. David Krása tel.: +420 296 154 105 www.metroprojekt.cz info@metroprojekt.cz		Souprava číslo:
---	---	-----------------

Hlavní inženýr projektu: Podpis:  Ing. arch. Hana Vermachová tel.: +420 296 154 303	Název a účel díla: Rekonstrukce objektů pro přemístění HZS Č. Budějovice a provozní budova SŽDC PROJEKT
Stupeň: P	

Zpracovatelský útvar: S 52 tel.: +420 296 154 349	Název části díla: STAVEBNÍ ČÁST SO 04 Kanceláře HZS Architektonické a stavební řešení	E E.4 E.4.1
Vedoucí útvaru: Podpis:  Roman DUŠEK		

Odpovědný projektant: Podpis:  Ing. arch. Lukáš Jedlička	Název dokumentu: SO 04 - POHLEDY STÁVAJÍCÍ STAV, BOURACÍ PRÁCE	Změna: -
Vypracoval: Podpis:  Ing. arch. Jiří Pešata	Číslo příl.: 013	
Skart. znak: V20/2039 Datum: 01 / 2018		
Počet formátů: 5 x A4 Měřítko: M 1:50	IČD : 18 7269 002 05 04 01	